

2021
2022



CONSERVATOIRE À RAYONNEMENT RÉGIONAL DE GRAND POITIERS

MUSIQUE • DANSE • THÉÂTRE

ENSEIGNEMENTS ET INFORMATIONS PRATIQUES
PARTENARIATS, FESTIVALS ET PRODUCTIONS D'ÉLÈVES
SAISON *PRIMA LA MUSICA*

GRAND POITIERS
communauté urbaine

ÉDITO

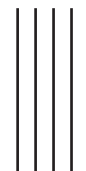
Après une année très perturbée par la situation sanitaire, le Conservatoire de Grand Poitiers espère pouvoir proposer de nouveau, lors de cette saison, les 400 manifestations annuelles dont 200 hors les murs, la sensibilisation à la pratique artistique pour 2000 enfants, la formation régulière aux 1700 élèves et la 30^{ème} saison de concerts *Prima la musica*.

Ces chiffres témoignent du rayonnement du Conservatoire en tant qu'acteur majeur de la vie culturelle de la communauté urbaine.

Fort de ses nombreux partenariats (TAP, maisons de quartier, CDN, pôle Aliénor, CFMI, écoles de musique...) le Conservatoire se positionne également comme un lieu ressource de conseils sur le territoire.

L'engagement du personnel, des élèves et des partenaires est à saluer, garantie d'une saison riche au Conservatoire à Rayonnement Régional de Grand Poitiers.

Florence Jardin
Présidente de Grand Poitiers



Le Conservatoire de Grand Poitiers est un établissement culturel spécialisé dans l'enseignement de la musique, de la danse et du théâtre. Sa vocation est de développer l'éducation artistique et culturelle, en collaboration avec les établissements scolaires et la pratique artistique des amateurs.

Le Conservatoire est agréé par l'État pour assurer la préparation à l'entrée dans les établissements d'enseignement supérieur de la création artistique.

SOMMAIRE



Pratiquer la musique, le théâtre et la danse 4 à 7

Partenariats, festivals et productions d'élèves... 8 à 11

Médiathèque du Conservatoire..... 12

Informations pratiques..... 13 à 15

o Inscriptions

o Horaires et lieux d'enseignements

Saison *Prima la musica*

(Programmation détachable au centre)

Le Conservatoire en chiffres

- o 45 disciplines enseignées
- o 100 professeurs
- o 25 personnels administratifs et techniques
- o Possibilité d'intégrer le Conservatoire dès 5 ans
- o 1 700 élèves
- o 400 concerts et spectacles

À retrouver sur conservatoire.grandpoitiers.fr

- o Multiples partenariats à l'échelle locale et régionale
- o 2 000 enfants bénéficiant "hors les murs" d'activités d'éveil musique et danse au sein des structures d'accueil de la Ville (crèches, halles-garderies, centre de ressources maternel de Beauvoir) ou de partenariats éducatifs (interventions en milieu scolaire, classes à horaires aménagés, orchestres à l'école, "musidanseurs"...).

PRATIQUER

LA MUSIQUE, LE THÉÂTRE ET LA DANSE

Enseignements et cursus

De la découverte à l'orientation professionnelle en passant par la pratique confirmée, le Conservatoire offre aux élèves un parcours complet composé de plusieurs cycles qui marquent les grandes étapes de leur formation.

1^{er} cycle

Durée : 1 à 5 ans, selon les spécialités

Il permet de construire les bases de la pratique individuelle et collective, de découvrir des répertoires et d'acquérir des connaissances et du vocabulaire adaptés à l'âge des élèves.

À partir de 7 ans pour la musique

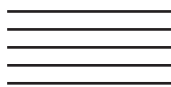
À partir de 8 ans pour la danse

À partir de 15 ans pour le théâtre.

2^{ème} cycle

Durée : 1 à 5 ans, selon les spécialités

Il s'adresse à des élèves ayant validé un 1^{er} cycle et a pour objectif de maîtriser les bases de la pratique individuelle et collective, de s'approprier un langage avec les repères culturels qui y sont attachés, de développer la capacité à l'auto-évaluation.



3^{ème} cycle

Durée : 2 à 4 ans, selon les spécialités

Il s'adresse à des élèves ayant validé un 2^{ème} cycle. Deux orientations possibles dans le cadre de ce cycle :

- **Le cycle de formation à la pratique amateur** préparant aux Certificats d'études musicales (CEM), chorégraphiques (CEC) ou théâtrales (CET).
- **Le cycle préparatoire à l'entrée dans les établissements d'enseignement supérieur (C.P.E.S.).** Une grande disponibilité et un engagement fort sont requis.

L'invention et la création : quelle que soit la spécialité, elles représentent un axe pédagogique fort à tous les niveaux du cursus (composition des élèves, projets personnels, cours « techniques créatives » pour les danseurs...).

La sortie aux spectacles fait partie intégrante du cursus des élèves. Elle vise à faire découvrir des esthétiques et des formes de spectacles différentes. Les élèves en C.P.E.S. doivent souscrire un abonnement à des concerts et/ou spectacles.

Les master classes : la rencontre avec des artistes/pédagogues confirmés est un élément fondamental qui vient en complément de la formation. Le Conservatoire organise en lien avec sa saison professionnelle ou en partenariat avec d'autres structures culturelles de nombreuses master classes dans les 3 spécialités (musique, danse, théâtre).

Les ateliers s'adressent à tous les publics dans la limite des places disponibles et en fonction des pré-requis définis pour chaque atelier. Ces cours permettent d'élargir le champ des disciplines abordées, ils recouvrent aussi bien les domaines des pratiques collectives dans des esthétiques spécifiques, des arts de la scène (transversalité musique/danse/théâtre...) ou de l'invention et de la création (ateliers improvisations, musiques des Andes, arrangement/composition...).

Pratique amateur et parcours personnalisé

Le Conservatoire propose plusieurs parcours hors cursus pour accueillir des élèves aux profils très variés : adultes amateurs, étudiants, groupes constitués...

MUSIQUE

Les disciplines couvrent différentes esthétiques, des musiques anciennes et traditionnelles aux musiques amplifiées, improvisées ou jazz. Les cursus allient formation musicale, enseignement instrumental ou vocal et pratiques collectives.

• **Éveil musical et instrumentarium**

- Pour les 5 ans (site Migné-Auxances)
- Pour les 6 ans (sites Centre-ville et Migné-Auxances)
- Pour les 7 ans - Instrumentarium
(Site Migné-Auxances)

• **Tronc commun musique et danse** - **Durée** : 1 an
Tout élève âgé de 6 ans entrant au Conservatoire débute par une année de tronc commun musique et danse, qui favorise le choix entre danse et musique lorsque l'élève décide de s'engager dans un cursus.

• **Parcours découverte** - **Durée** : 1 an
Les élèves en Tronc commun peuvent suivre en parallèle le "parcours découverte", année pendant laquelle ils ont la possibilité d'essayer et de se familiariser avec 7 instruments.

• **Cursus spécifiques**

S'adressent à des élèves (enfants ou adultes) ayant déjà une pratique musicale (composition, chant, direction de chœur, jazz, musiques actuelles amplifiées, accompagnement).



• **Pratiques collectives**

Au centre du projet d'établissement, la musique d'ensemble est présente à toutes les étapes de l'enseignement musical.

Site Centre-ville

À partir du 1^{er} cycle et dès la 3^{ème} année d'instrument les élèves participent à un "ensemble globalisé" qui regroupe au sein d'un même cours la pratique collective et la formation musicale générale.

À partir du 2^{ème} cycle, ils intègrent les orchestres (cordes, harmonie, symphonique, jazz) ou ensembles (consorts, flûtes, clarinettes, harpes, guitares, bande de hautbois/bassons...).

À partir du 3^{ème} cycle, en plus des orchestres, ils intègrent un groupe de musique de chambre.

2 chœurs d'enfants : 8 à 13ans et 13 à 20 ans

Site Migné-Auxances

À partir de 6 ans, les élèves peuvent rejoindre l'atelier de percussions afro-cubaine.

À partir de la fin du 1^{er} cycle, les élèves peuvent rejoindre les ensembles (Migné jazz band, orchestre, Oxband, Migné Clique, ateliers musiques actuelles, musiques traditionnelles, atelier Handpan, atelier Folk).

Détails des cursus sur conservatoire.grandpoitiers.fr

Pratique amateur et parcours personnalisé

• **Pratique amateur**

Le soutien à la formation et à l'encadrement des pratiques amateurs est un axe fort du Conservatoire : formation pour les choristes, accès à la pratique de la musique de chambre, aux orchestres et ateliers, classe de direction de chœur, formation à la direction et à l'encadrement des ensembles instrumentaux.

• **Parcours personnalisé** - **Durée** : 1 an renouvelable

En musique, le parcours personnalisé est une offre de formation pour des élèves ou des adultes amateurs ne suivant pas un cursus diplômant mais qui souhaitent poursuivre une pratique musicale collective (ateliers, ensembles, orchestres...).

THÉÂTRE



L'approche et la pratique du théâtre contemporain, ainsi que les stages intensifs avec des intervenants extérieurs, sont les leviers de l'enseignement du Département Théâtre dans tous ses aspects : apprentissage du travail d'acteur, préparation physique, travail du souffle, développement de la voix, improvisation, ateliers de création, dramaturgie, interprétation du répertoire ancien, classique et actuel, formation musicale, chant, danse, scénographie, théâtre de rue, clown, marionnettes. Une quinzaine d'artistes et d'auteurs interviennent aux côtés des trois comédiens-metteurs en scène enseignants, faisant partager leur univers aux élèves, au cours de stages organisés sur plusieurs jours.

- **Pratique amateur**

- 1^{er} et 2^{ème} cycles en 1 an
- 3^{ème} cycle en 2 ans • Cursus validé par un certificat d'études théâtrales (CET).
Entrée sur audition début septembre.

- **Initiation à la pratique professionnelle**

- Cycle préparatoire à l'entrée dans les établissements d'enseignement supérieur (C.N.S.A.D., T.N.S., E.N.S.A.T.T....).
- Cet enseignement assure une formation pré-professionnelle. • Entrée sur concours, début septembre avec 25h30 de cours/semaine et 640h de stages/an avec différents intervenants extérieurs (metteurs en scène et comédiens).
Possible à partir de la fin du 2^{ème} cycle du cursus amateur.

Détails des cursus sur conservatoire.grandpoitiers.fr

DANSE



© Bastien Clochard

Trois esthétiques différentes sont enseignées : danse classique, danse contemporaine et danse jazz. Par les cours, les stages et les spectacles, les élèves acquièrent une culture et une technique chorégraphiques solides, en lien avec la création actuelle. Les élèves danseurs participent à des projets transversaux au sein du Conservatoire.

- **Tronc commun musique et danse** Voir page 5.

- **Premiers pas** - **Durée** : 1 an

Ce cours s'adresse aux enfants de 7 ans à l'issue du tronc commun et souhaitant intégrer l'année suivante le cursus de danse.

- **Pratique amateur**

- 1^{er} et 2^{ème} cycles - **Durée** : 3 à 5 ans/cycle

- 2 à 3 cours hebdomadaires. Orientation de l'élève vers une discipline dominante dès la 3^{ème} année du 1^{er} cycle.

- 3^{ème} cycle - **Durée** : 3 à 5 ans

- 3 cours hebdomadaires et participation à un projet chorégraphique avec un artiste invité au moins une fois dans le cycle. Cursus validé par un Certificat d'Etudes Chorégraphiques (CEC)

- **Initiation à la pratique professionnelle**

- Durée** : 1 à 3 ans

- Pour les élèves en 3^{ème} cycle une préparation à l'entrée dans les établissements d'enseignement supérieur est proposée sur concours d'entrée.

- **Parcours personnalisé**

Une offre de formation est faite à des élèves ou à des adultes amateurs ne suivant pas un cursus diplômant. Deux possibilités :

- **ateliers adultes débutants** : dédié à des adultes qui souhaitent expérimenter la danse contemporaine en pratiquant l'improvisation et la composition. Un atelier de 3h par mois.

- **cours techniques en contemporain, classique ou jazz** : parcours proposé aux personnes ayant un niveau technique à minima équivalent au 3^{ème} cycle de pratique amateur et désireuses de poursuivre une pratique chorégraphique hors cursus. Accessible après avis de l'équipe pédagogique et sous condition de places disponibles. 2 cours techniques minimum par semaine dans la même discipline.

Détails des cursus sur conservatoire.grandpoitiers.fr

PARTENARIATS

ÉDUCATIFS



© Daniel Proux

Éveil musical et corporel

Des intervenants spécialisés "petite enfance" mènent une action en direction des enfants, des familles et des professionnels de la petite enfance au travers des propositions suivantes :

- **des activités d'éveil musical** au Centre de Ressources Maternel du Château de Beauvoir (de 18 mois à 6 ans).
- **des interventions dans les structures petite enfance de la ville** (crèches, PMI, accueil de loisirs).
- **A tout-petits sons**, ateliers d'éveil musique et danse, permettent un moment privilégié de complicité entre enfants et adultes (de la naissance à 4 ans) autour de livres d'images. Ils sont animés par une danseuse, une musicienne et par les bibliothécaires de la Médiathèque et son réseau.

Dates et modalités d'inscription sur conservatoire.grandpoitiers.fr

D'autres ateliers sont également proposés à la médiathèque François-Mitterrand et son réseau.

Journées Inter-CHAT

Rencontres des Classes à Horaires Aménagés Théâtre qui seront l'occasion de partager créations en cours et ateliers d'interprétation.

Avec les classes de 5^{ème} Théâtre des Collèges Jean-Moulin, Jules-Verne et Pierre-de-Ronsard.

Interventions en milieu scolaire

- **Chaque semaine, des enseignants du Conservatoire interviennent dans plusieurs écoles de Poitiers et de Grand Poitiers pour conduire des projets d'éveil artistique** (travail sur la voix, découverte des répertoires, éveil corporel). Ces actions, fréquemment conduites en lien avec les partenaires culturels (Ars Nova, ensemble instrumental, l'Orchestre de Chambre Nouvelle-Aquitaine...), permettent aux enfants de participer à des projets de création et de rencontrer les artistes.
- **Orchestres à l'école / musidanseurs**
Les écoles des quartiers des Couronneries, de Poitiers Sud, de Saint-Éloi et des Trois Cités bénéficient de ce dispositif d'initiation instrumentale et/ou corporelle par la pratique collective.

- **Classes à horaires aménagés**

Un enseignement artistique renforcé est proposé aux enfants particulièrement motivés dans le cadre des classes à horaires aménagés (CHA). Elles offrent un aménagement de l'emploi du temps des élèves, de l'école élémentaire (à partir du CE1) au collège, pour leur permettre de recevoir une formation spécifique dans le domaine de la musique, de la danse et du théâtre. Cette formation vise à développer des capacités artistiques affirmées et se fonde sur la pratique collective.

CHAM, CHAD (classes à horaires aménagés musique, danse) : à l'école Paul-Bert (du CE1 au CM2) et aux collèges Jardin des Plantes de Poitiers et Jean-Monnet de Lusignan (de la 6^{ème} à la 3^{ème}).

CHAT (classes à horaires aménagés théâtre) : de la 5^{ème} à la 3^{ème} aux Collèges Ronsard (quartier des 3 Cités), Jules-Verne (Buxerolles) et Jean-Moulin (quartier Saint-Éloi).

S2TMD (Sciences et techniques du théâtre, de la musique et de la danse)

Ouverture en septembre 2021 d'une série S2TMD en partenariat avec le lycée Victor Hugo de Poitiers.

La série S2TMD s'adresse aux élèves motivés, qui envisagent de s'orienter vers les nombreux métiers de la création artistique, du spectacle vivant ou encore de la gestion et de la médiation culturelles.

FESTIVALS

Les élèves se produisent régulièrement en public, au Conservatoire ou «hors les murs» (concerts, spectacles, festivals...)

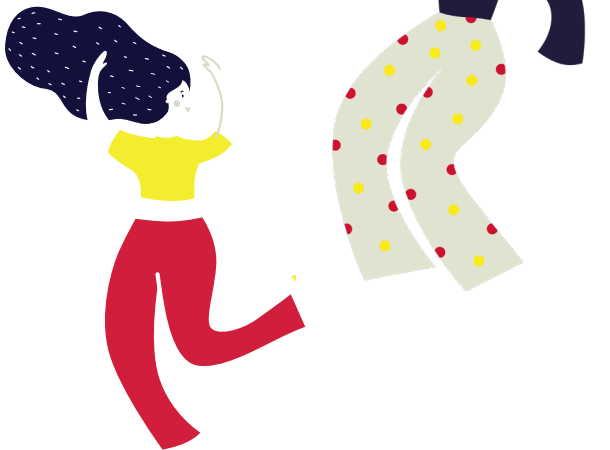
Dates et programmes sur conservatoire.grandpoitiers.fr

Les festivals Écoutez Voir !

Créés par le Conservatoire en partenariat avec les C.S.C. des 3 Cités et C.A.P. Sud, les festivals *Écoutez Voir !*, l'un en décembre, l'autre en juin, ils mettent à l'honneur pendant plusieurs semaines la musique, la danse, le théâtre, le conte, les arts de la rue... Les festivals permettent la rencontre avec et entre artistes professionnels et amateurs issus du Conservatoire ou des ateliers de pratiques artistiques des quartiers concernés.

Du 26 novembre au 10 décembre 2021 • Quartier des 3 Cités

Du 7 au 11 juin 2022 • Quartier de Poitiers Sud
Entrée libre



Le Festival Vox Musica Fête ses 15 ans !

Devenu un événement incontournable de la musique classique dans la Vienne, le festival se déroule désormais deux fois par an.

L'édition d'automne célébrera le 15^{ème} anniversaire du festival avec des trio de marimba, duo piano - violon ; sextuor à cordes et concert jeunesse... une vingtaine d'artistes seront réunis parmi lesquels Adam Laloum, Caroline Denys, Morgan Huet, Renaat Ackaert ou encore Liya Pétrava.

Du 30 septembre au 3 octobre 2021

Du 31 mars au 3 avril 2022

Espace culturel du Prieuré, Jaunay-Marigny

Programme complet sur www.vox-musica.fr
Renseignement et réservation : 06 83 64 70 89

PRODUCTIONS

D'ÉLÈVES

Tout au long de l'année, le public est invité à découvrir les qualités artistiques et la créativité des élèves interprètes. Pour certains spectacles un système de réservation est mis en place. Les concerts et spectacles commencent à l'heure.

15^{èmes} Journées

de la musique de chambre

Trois jours de musique de chambre dans une dizaine de lieux publics de Poitiers. À différents moments de la journée, le public est invité à entendre de jeunes musiciens interpréter des œuvres dont le répertoire s'étend du XV^{ème} siècle à nos jours. De nombreux partenaires s'associent à cette manifestation : la Médiathèque, le Musée Sainte-Croix, le CHU, le Toit du monde... À l'image même de la démarche propre à la musique de chambre, ces journées sont placées sous le signe de la convivialité, de l'échange et du partage. En collaboration avec le Pôle Aliénor.

18, 19, 20 janvier • Entrée libre

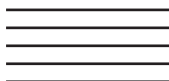


MIGNÉLECTRIC #10

Mignélectric fête ses 10 ans de rencontre autour des musiques amplifiées !

Cet échange rassemble les groupes amateurs des ateliers de musiques actuelles de l'école de Musique *Symphonie* (Vouneuil-sous-Biard) et ceux du Conservatoire de Grand Poitiers - Site de Migné-Auxances.

Samedi 26 mars, 20h30, salle Jean-Ferrat
(Migné-Auxances) • Entrée libre



Créations chorégraphiques

Judi 24 et vendredi 25 mars, 20h
Centre de Beaulieu (Poitiers) • Entrée libre

Danse contemporaine

Création de Manoëlle Vienne, chorégraphe .
Pour les élèves danseurs de 3^{ème} cycle.
Le lien danse-texte où le texte deviendra une partition
rythmique ou sémantique pour la danse.

1^{ère} partie :

Création de Agnès Pelletier, chorégraphe.
Pour les élèves danseurs de 2^{ème} cycle



© Alain Montaufer

Oxband & Brass band de la Vienne

Directions : Benoit Millet et Mathias Charton

Samedi 4 décembre, 20h30 • Salle Jean-Ferrat
(Migné-Auxances) • Entrée libre

DIDON et ÉNÉE

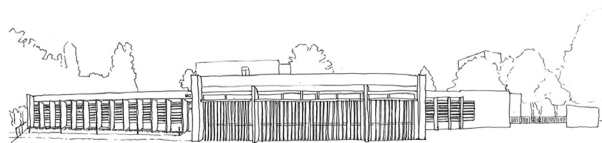
Opéra baroque en trois actes de Henry Purcell
Pour orchestre à cordes, choristes et chanteurs solistes
par les élèves du Conservatoire
Direction : Benoit Weeger

Mardi 3 mai, 20h30 • Centre de la Blaiserie • Entrée libre
Mercredi 4 mai • Lusignan • Entrée libre

Le Conservatoire emménage aux Couronneries !

Dès le printemps, un nouveau lieu d'enseignement sur
le site de l'ancienne école maternelle Perrault.

Mercredi 15 juin 2022 : inauguration des locaux



LE CONSERVATOIRE
emménage aux Couronneries !

Dates et lieux à retrouver sur conservatoire.grandpoitiers.fr

MÉDIATHÈQUE

DU CONSERVATOIRE

La médiathèque, centre de documentation spécialisé en musique, danse, théâtre, offre en un même lieu : partitions, livres, livres-CD, revues, enregistrements sonores, DVD et Blu-ray. La médiathèque propose un fonds documentaire dans le prolongement des enseignements. Elle est rattachée au réseau des médiathèques de Grand Poitiers. Les prêts effectués dans chaque médiathèque sont enregistrés sur un seul et unique compte. Tous les documents disponibles au Conservatoire sont référencés dans le catalogue du réseau des médiathèques.

Le fonds est constitué de 30000 partitions, 4000 livres, plus de 2000 CD et 500 DVD/Blu-ray (principalement des documentaires sur la musique, des opéras, des ballets classiques et contemporains). Un fonds jeunesse complète les collections avec plus de 300 titres (livres et livres-CD).

Philharmonie à la demande : Les lecteurs abonnés ont accès à la ressource numérique de "La Cité de la Musique / Philharmonie de Paris" qui concerne tous les genres musicaux (jazz, classique, rock, musique du monde...) : plus de 2 500 concerts enregistrés (dont plus de 500 en vidéo) et près de 700 documentaires musicaux et guides pédagogiques. Pour cela, il faut se connecter sur le portail de la Médiathèque de Grand Poitiers ; l'accès se fait par l'onglet "musique".

L'accès aux collections (partitions, livres, DVD, CD, revues, fonds jeunesse) **et sa consultation sont ouverts à tous les publics** mais le prêt reste réservé aux élèves, parents d'élèves et enseignants du Conservatoire, du Pôle Aliénor et toute personne ou structure ponctuellement autorisée. La médiathèque met à disposition des usagers deux postes informatiques avec accès internet, une platine CD, une platine vinyle et un lecteur DVD/Blu-ray pour la consultation sur place des supports multimédias.

Modalités de prêts : Tout retard dans l'une des médiathèques de la Ville, entrainera la suspension de prêt, de prolongation et de réservation de documents. Le compte sera réutilisable dès lors que seront restitués les documents en retard. L'adhésion à la médiathèque est comprise dans les frais d'inscription au Conservatoire.



© John Grippier

INFORMATIONS PRATIQUES

Inscriptions 2021-2022

Les inscriptions auront lieu **du lundi 16 au lundi 30 août**.

Pour les candidats à l'entrée en classes instrumentales, en théâtre, chant et danse, la pré-inscription se fera en ligne sur **extanetcr.grandpoitiers.fr**.

Les candidats seront ensuite contactés afin de choisir les horaires de cours ou de fixer un créneau pour une audition (non débutants) ou une rencontre (débutants).

En cas d'impossibilité de s'inscrire en ligne, une permanence se tiendra le :

Site Centre-Ville :

Mercredi 1^{er} septembre de 10h à 12h et 15h à 19h

Site de Migné-Auxances :

Mercredi 1^{er} septembre de 14h à 19h

Les rencontres et auditions se déroulent du 4 au 9 septembre. Les admissions sont annoncées par affichage le 10 septembre. Les musiciens non débutants doivent passer un test de formation musicale générale le 11 septembre afin de leur proposer un cours correspondant à leur niveau.

Début des cours : lundi 20 septembre



Inscriptions en classes à horaires aménagés musique et danse

Les inscriptions se font en mars-avril. Le dossier d'information et de candidature est à retirer dans les écoles de musique et de danse du département, dans les écoles élémentaires de Poitiers et au Conservatoire (site Centre-ville). Il est également téléchargeable sur conservatoire.grandpoitiers.fr. Les candidats sont ensuite convoqués aux tests d'admission organisés mi-mai. Les résultats sont communiqués fin mai ou début juin à l'issue des commissions d'admission composées de représentants de l'inspection académique, du collège, de l'école élémentaire et du Conservatoire.

Inscriptions en classes à horaires aménagés théâtre

Lors du 3^{ème} trimestre, une lettre de présentation du dispositif CHAT est adressée à chaque élève de 6^{ème} aux Collèges Ronsard et Jules-Verne. En juin, un jury de recrutement rencontre les élèves qui ont postulé, à l'occasion d'un entretien et d'un travail de groupe. La motivation de l'élève y est appréciée de même que la capacité à participer à un travail collectif.



Droits d'inscription

Le montant est calculé en fonction du quotient familial et de la domiciliation. Les droits d'inscription se règlent au début de l'année scolaire, en une, deux ou trois fois pour des montants supérieurs à 100 €. Les étudiants inscrits à l'Université de Poitiers bénéficient d'un tarif spécifique sur présentation de justificatifs (tarifs de la tranche R5). Les élèves inscrits en classes à horaires aménagés ou en série S2TMD domiciliés hors Grand Poitiers bénéficient du tarif de la tranche R8. Une cotisation supplémentaire de 6 € est demandée aux élèves inscrits en Formation musicale générale (FMG) pour le prêt des ouvrages.

Nouveauté : Possibilité de règlement avec le Pass Culture pour les jeunes majeurs titulaires du pass.

Renseignements : <https://pass.culture.fr/>

Tarifs du Conservatoire 2021 - 2022

ÉLÈVES GRAND POITIERS										ÉLÈVES HORS GRAND POITIERS
		QUOTIENTS FAMILIAUX								
NIVEAU ET DISCIPLINE		R1 0-438	R2 439-550	R3 551-772	R4 773-955	R5 956-1288	R6 1289- 1582	R7 1583- 1992	R8 > 1993	
Éveil/Initiation Parcours personnalisé	Éveil, tronc commun, instrumentarium, chœur d'enfants, ateliers, FMG ou pratique collective seule, parcours découverte, premiers pas.	26 €	37 €	64 €	87 €	113 €	140 €	166 €	189 €	303 €
Cycle 1	Danse, chant, instrument, jazz, théâtre, direction de chœurs, musiques actuelles (instrument + FMG).	35 €	50 €	85 €	116 €	151 €	187 €	232 €	253 €	404 €
	Pratique d'un 2 ^{ème} instrument	7 €	10 €	17 €	23 €	30 €	37 €	46 €	50 €	80 €
Cycle 2	Chant, instrument, danse, jazz, théâtre, direction de chœurs, musiques actuelles (instrument + atelier + FMG).	43 €	62 €	107 €	144 €	189 €	233 €	290 €	315 €	580 €
	Pratique d'un 2 ^{ème} instrument	8 €	12 €	21 €	28 €	37 €	46 €	58 €	63 €	116 €
Cycle 3 et cycle préparatoire à l'entrée dans les établissements d'enseignement supérieur	Accompagnement, chant, danse, instrument, théâtre, jazz, FMG, écriture, direction d'orchestres et de chœurs.	52 €	75 €	128 €	172 €	227 €	280 €	349 €	379 €	606 €
	Pratique d'un 2 ^{ème} instrument	10 €	15 €	25 €	34 €	45 €	56 €	70 €	76 €	121 €

Le tarif pour "l'année d'envol" théâtre est de 124 € pour l'année scolaire.

Locations d'instruments

Le Conservatoire assure un service de location d'instruments destiné prioritairement aux élèves débutant un instrument, élèves en 1^{ère} ou 2^{ème} année d'instrument. Les décisions d'attribution des instruments seront prises en même temps que les décisions d'admission en classes d'instruments. Le montant de la location est à régler au moment du retrait de l'instrument en septembre. Il sera demandé un justificatif de la caisse d'allocation familiale précisant le quotient familial.

ÉLÈVES GRAND POITIERS									ÉLÈVES HORS GRAND POITIERS
R1 0-438	R2 439-550	R3 551-772	R4 773-955	R5 956-1288	R6 1289- 1582	R7 1583- 1992	R8 > 1993		
47 €	73 €	95 €	119 €	152 €	169 €	175 €	180 €	210 €	



© Daniel Proux

6 Lieux d'enseignement

- 1 - Conservatoire de Grand Poitiers
Centre-ville
5, rue Franklin - 05 49 30 20 20
- 2 - Conservatoire de Grand Poitiers
Site des 3 Cités
8, place des 3 Cités - 05 49 30 21 86
- 3 - Conservatoire de Grand Poitiers
Site de Bellejouanne / Musiques actuelles
Ecole élémentaire Marcel Pagnol (2^{ème} étage)
23, rue de la Jeunesse - 05 49 37 99 56
- 4 - Conservatoire de Grand Poitiers
Site de Migné-Auxances
5, place du 11 novembre - 05 49 51 78 22

WIFI
GRATUIT

Des cours (formation musicale générale, danse jazz) sont également dispensés dans les lieux suivants :

- 5 - Centre d'animation des Couronneries
37, rue Pierre de Coubertin
- 6 - Atelier de danse du Pôle Aliénor
28, boulevard Jeanne d'Arc

*Les autres sites sont ouverts uniquement pour les cours.

Horaires d'ouvertures* du Conservatoire - Centre-ville :

Période scolaire

Du lundi au vendredi de 8h30 à 22h
Le samedi de 9h à 17h

Administration

Du lundi au vendredi
de 8h30 à 12h30 et de 13h45 à 17h30

Prêt de salles

Du lundi au vendredi de 8h30 à 22h
Le samedi de 9h à 17h

Médiathèque

Du lundi au vendredi de 14h à 18h

Période des vacances scolaires

Le Conservatoire et sa médiathèque sont fermés au public mais des prêts de salles aux élèves sont possibles sur réservation.

WIFI
GRATUIT

Direction

Marie-Jean Guillemette-Lazennec, *directrice*
Stéphane Forlacroix, *adjoint au directeur, responsable pédagogique*
Jocelyne Hervier, *adjointe au directeur, responsable du site de Migné-Auxances*
Catherine Girard, *responsable administrative*
Sabrina Dupré et Hélène Pouzet, *coordinatrices des études chorégraphiques*
NN, *coordinateur des études d'art dramatique*
Xavier Grimaud, *responsable technique*

Détail des équipes pédagogiques sur conservatoire.grandpoitiers.fr

Conservatoire à Rayonnement Régional de Grand Poitiers

5, rue Franklin - 86000 Poitiers

Pour en savoir plus :

 conservatoire de Grand Poitiers
conservatoire.grandpoitiers.fr

Contacts :

- Administration : 05 49 30 20 20 ou conservatoire@grandpoitiers.fr
ou conservatoire.sitemigne-auxances@grandpoitiers.fr
- Action culturelle : actionculturelle.conservatoire@grandpoitiers.fr

Le Conservatoire est partenaire **des dispositifs facilitant l'accès aux sorties culturelles** :

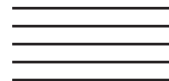
- Carte culture : 05 49 39 29 29
- Carte Le Joker : 05 49 44 80 40
- Pass culture : <https://pass.culture.fr/>

Le Conservatoire remercie ses partenaires éducatifs, sociaux et artistiques :

Les écoles élémentaires de Poitiers (Andersen, Perrault, Pagnol, Pérochon, Tony-Lainé, Jacques-Brel, Paul-Bert, Micromega), les écoles de Chauvigny et Lusignan, les collèges Jardin-des-Plantes, Ronsard, Jean-Moulin (Poitiers), Jules-Verne (Buxerolles), Jean-Monnet (Lusignan), les maisons de quartiers de Poitiers, l'Orchestre de chambre Nouvelle Aquitaine, le TAP - Théâtre Auditorium de Poitiers, Ars Nova - Ensemble instrumental, l'Orchestre des Champs Elysées, la Comédie Poitou-Charentes, le Pôle Aliénor, l'Université de Poitiers.

Le Conservatoire reçoit le soutien de l'Etat et du Ministère de la culture, du Conseil régional Nouvelle-Aquitaine et du Conseil départemental de la Vienne.

Toutes les informations sont sous réserve de modifications.



GRAND POITIERS

communauté urbaine